

日本歴史—1 (解答番号  ~  ) 平成 23 年度

各問題に対する解答は配付したマークシートの解答欄にマークすること。例えば  と表示のある問題に対して⑤と解答する場合は、解答番号  の解答欄の⑤にマークすること。

1 次の設問(1)~(5)を読んで、正解をそれぞれの語群①~⑤から1つ選び、また地図上の①~⑳からその位置を1つ選んでマークしなさい。(各2点×10=20点)

(1) 694年から710年まで( A )が、大和三山に囲まれたこの地に置かれた。当時の都である( A )とはどこか。

また、この地とは地図上のどこにあたるか。

- ①藤原京      ②長岡京      ③平城京      ④大津宮      ⑤飛鳥浄御原宮

都   
地図

(2) 1185年3月に( B )で行われた戦いは、源平最後の戦いとなった。源義経が率いる源氏軍に敗れた平氏軍では安徳天皇が入水し、大将の平宗盛は捕虜となり、平氏は滅亡した。( B )とはどこか。また、それは地図上のどこにあたるか。

- ①屋島      ②宇治川      ③壇ノ浦      ④富士川      ⑤一の谷

地名   
地図

(3) オランダは1609年、この地に商館を設置したが、このオランダ商館は1641年に長崎の出島に移設された。この出島に1690年、オランダ商館付の医師として来日した人物は誰か。また、1609年にオランダ商館が設置されたこの地とは地図上のどこにあたるか。

- ①ヴァリニャーニ      ②ケンペル      ③シドッチ      ④ビッドル      ⑤フェノロサ

人物   
地図

(4) 旧幕府軍の榎本武揚らはこの地にあるヨーロッパ風の城塞にたてこもっていたが、1869年に降伏して戊辰戦争は終了した。この城塞は次の中のどれか。また、この地とは地図上のどこにあたるか。

- ①五稜郭      ②聚楽第      ③弾正台      ④二条城      ⑤花沢館

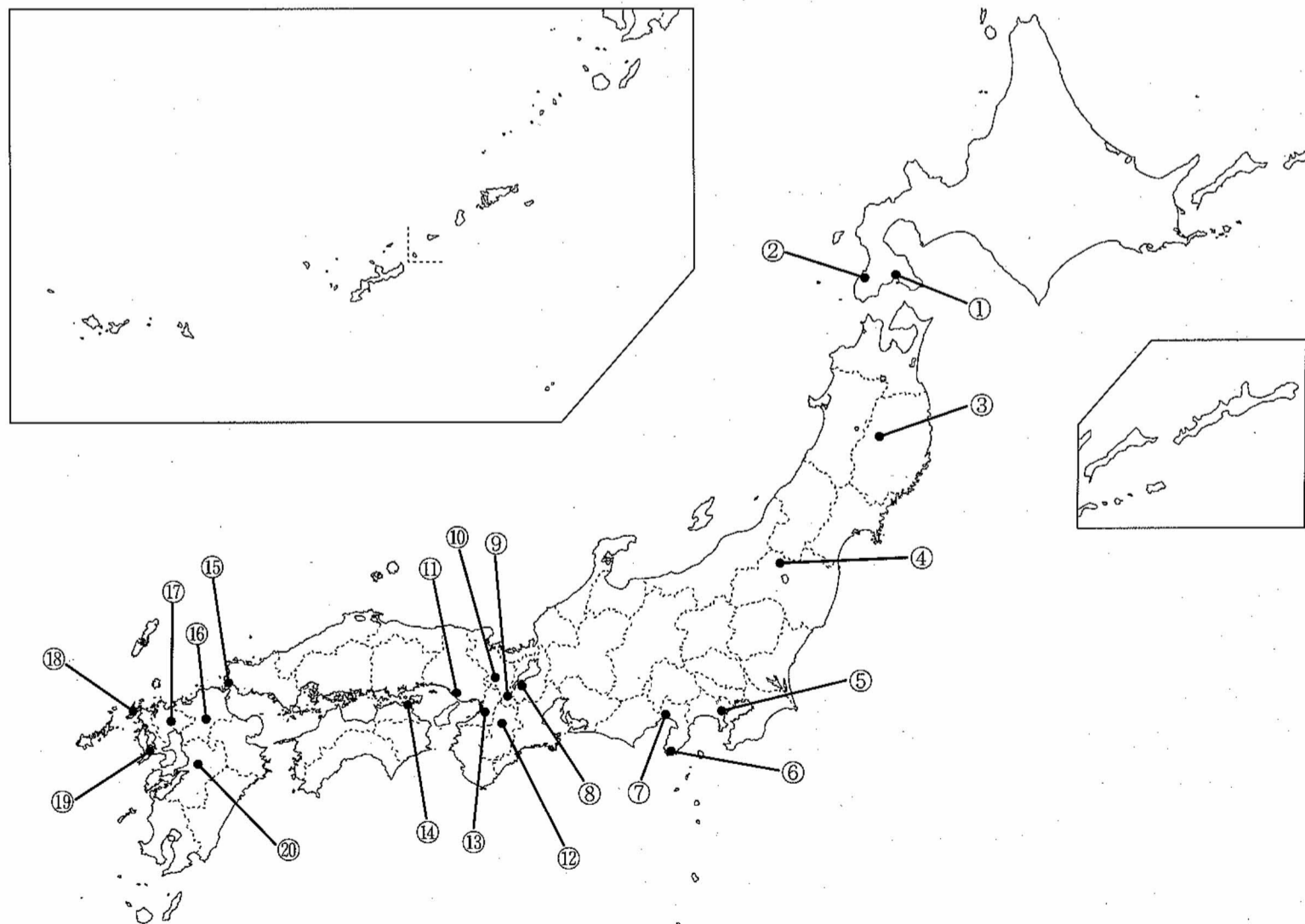
城塞   
地図

(5) 前参議の江藤新平が郷里の不平士族に迎えられて、1874年にこの地で反乱を起こした。この反乱は次の中のどれか。

また、この地とは地図上のどこにあたるか。

- ①鳥羽・伏見の戦い      ②大塩の乱      ③佐賀の乱      ④禁門の変      ⑤萩の乱

反乱   
地図



2 次の設問(1)~(5)を読んで、正解をそれぞれの語群①~⑤から1つ選び、解答欄にマークしなさい。

(各3点×5=15点)

(1) 1168年と1187年の2回にわたり入宋して臨済禅を学び、日本に臨済宗を広めた人物は誰か。

- ①道元                      ②栄西                      ③親鸞                      ④源信                      ⑤一遍

11

(2) 中臣鎌足と共に乙巳の変で蘇我氏を滅ぼし、668年天皇に正式に即位して、庚午年籍作成など、律令体制成立期の諸政策を断行した人物は誰か。

- ①光明皇后                  ②持統天皇                  ③推古天皇                  ④額田王                      ⑤天智天皇

12

(3) 平泉を基盤に奥州藤原氏3代にわたる栄華の基を開き、同地に中尊寺金色堂を創建した人物は誰か。

- ①藤原秀衡                  ②藤原基衡                  ③藤原清衡                  ④藤原明衡                  ⑤藤原泰衡

13

(4) イギリス人のスマイルズの著書を『西国立志編』と題して翻訳出版し、明治初期の人々に大きな影響を与えた人物は誰か。

- ①加藤弘之                  ②田口卯吉                  ③中村正直(敬宇)              ④中江兆民                      ⑤福沢諭吉

14

(5) 1882年から翌年にかけて憲法調査のために渡欧した伊藤博文らに憲法理論を指導したベルリン大学の教授は誰か。

- ①グナイスト                  ②シュタイン                  ③モッセ                      ④ボアソナード                  ⑤フルベッキ

15

3 次の設問(1)~(5)を読んで、正解をそれぞれの語群①~⑤から1つ選び、解答欄にマークしなさい。

(各3点×5=15点)

(1) 鎌倉時代の文学の作品名、作者・編者、分野の組合せで誤っているものはどれか。

- ①『山家集』—西行—随筆              ②『十六夜日記』—阿仏尼—紀行文              ③『吾妻鏡』—編者未詳—歴史書  
④『新古今和歌集』—藤原定家ら—勅撰和歌集              ⑤『古今著聞集』—橘成季—説話集

16

(2) 在原業平を主人公とする平安中期の歌物語はどれか。

- ①『伊勢物語』                  ②『宇津保物語』                  ③『竹取物語』                  ④『大和物語』                  ⑤『落窪物語』

17

(3) 作者と作品との組み合わせで誤っているものはどれか。

- ①井原西鶴『日本永代蔵』                  ②近松門左衛門『国性(姓)爺合戦』  
③松尾芭蕉『笈の小文』                  ④山東京伝『修紫田舎源氏』                  ⑤滝沢(曲亭)馬琴『椿説弓張月』

18

(4) 作者と作品との組み合わせで誤っているものはどれか。

- ①貝原益軒『大和本草』                  ②宮崎安貞『農業全書』                  ③田中丘隅『農政本論』  
④海保青陵『稽古談』                  ⑤本多利明『西域物語』

19

(5) 作者と作品との組み合わせで誤っているものはどれか。

- ①泉鏡花『高野聖』                  ②長塚節『土』                  ③芥川龍之介『羅生門』  
④小林多喜二『蟹工船』                  ⑤有島武郎『暗夜行路』

20

4 次の設問(1)~(5)を読んで、正解をそれぞれの語群①~⑤から1つ選び、解答欄にマークしなさい。

(各3点×5=15点)

(1) 7世紀後半、筑紫・吉備・周防・伊予・坂東など、全国の要地におかれて周辺の数ヶ国を管轄していた総領は、律令制の成立にあたって廃止された。しかし、朝鮮半島・大陸との外交・軍事の最重要地である筑紫のみは存続して、その名も( )と称されるようになった。( )にあてはまるのはどれか。

- ①大宰府      ②鎮守府      ③鎮西探題      ④衛府      ⑤弾正台

21

(2) 室町幕府の機構は足利義満の時代にほぼ整った。将軍を補佐するのは( )であり、足利氏一門の有力守護、斯波・細川・畠山3氏が交替で任命され、三( )と呼ばれた。( )にあてはまるのはどれか。

- ①引付衆      ②評定衆      ③惣領      ④奉公衆      ⑤管領

22

(3) 延喜・天曆の治を理想として院政を廃止し、記録所を再興して天皇親政を推進した南朝初代の天皇は誰か。

- ①亀山天皇      ②後醍醐天皇      ③後深草天皇      ④土御門天皇      ⑤後村上天皇

23

(4) 江戸時代の人物とそれに関連する事項で誤っているものはどれか。

- ①徳川家光—最初の武家諸法度(元和令)の発令      ②徳川綱吉—生類憐みの令の発令  
③徳川吉宗—評定所前に目安箱を設置      ④松平定信—七分積金の制度を創設  
⑤水野忠邦—上知令(上地令)の発令

24

(5) 明治時代の半ばから昭和時代の初期にかけての出来事と内閣総理大臣との組み合わせで誤っているものはどれか。

- ①1895年の下関条約調印—伊藤博文      ②1902年の日英同盟協約調印—桂太郎  
③1914年のジーマンス(シーメンス)事件—山本権兵衛  
④1918年のシベリア出兵の開始—原敬      ⑤1927年の山東出兵の開始—田中義一

25

5 次の設問(1)~(5)を読んで、正解をそれぞれの語群①~⑤から1つ選び、解答欄にマークしなさい。

(各3点×5=15点)

(1) 古くから宮廷に伝わる『帝紀』、『旧辞』をもとに天武天皇が稗田阿礼に読み習わせた内容を、712年に『古事記』として文章化した人物は誰か。

- ①舎人親王      ②淡海三船      ③太安万呂(安麻呂)      ④石上宅嗣      ⑤藤原良房

26

(2) 鎌倉時代から貨幣の流通が盛んとなり、12世紀以降に( )が大量に輸入された。この銭は中国の江南地方の経済発展により各国に流れ出し、東アジア世界の流通経済の発展に貢献した。( )にあてはまるものはどれか。

- ①金銭      ②明銭      ③唐銭      ④元銭      ⑤宋銭

27

(3) 浮世絵「市川鯉蔵」などの役者絵で知られる絵師は誰か。

- ①歌川広重      ②葛飾北斎      ③喜多川歌麿      ④鈴木春信      ⑤東洲斎写楽

28

(4) 「荒城の月」「箱根八里」などの作品で知られ、明治時代の西洋音楽を導入した時期を代表する作曲家は誰か。

- ①伊沢修二      ②幸田延      ③滝廉太郎      ④本居長世      ⑤山田耕筰

29

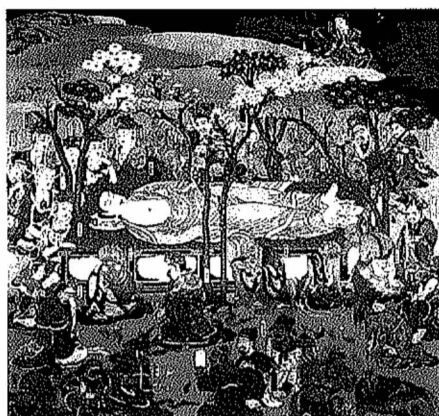
(5) 第二次世界大戦後に、その作品「西鶴一代女」「雨月物語」「山椒大夫」がヴェネツィア国際映画祭で3年連続受賞し、国際的にも高く評価された映画監督は誰か。

- ①市川崑      ②稲垣浩      ③小津安二郎      ④成瀬巳喜男      ⑤溝口健二

30

6 次の(1)~(5)の絵画や写真について、各問いに答えなさい。(各 2 点×10=20 点)

(1)



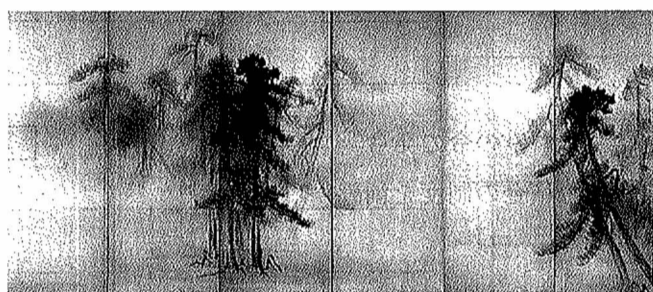
(2)



(3)



(4)



(5)



(1) この絵画の名称を選びなさい。また、所蔵している金剛峯寺の所在地を選びなさい。

- 名 称：①仏涅槃図      ②当麻曼荼羅図      ③両界曼荼羅      ④天寿国繡帳      ⑤五重塔初重壁画      名 称
- 所在地：①二上山      ②比叡山      ③高野山      ④吉野山      ⑤那智山      所在地

(2) この建物の名称を選びなさい。また、その所在地を選びなさい。

- 名 称：①唐招提寺・金堂      ②室生寺・金堂      ③法隆寺・金堂  
          ④東大寺・三月堂      ⑤東大寺・正倉院宝庫      名 称
- 所在地：①宇陀市      ②明日香村      ③斑鳩町      ④奈良市      ⑤葛城市      所在地

(3) この仏像の名称を選びなさい。また、この仏像が安置されている寺院を選びなさい。

- 名 称：①月光菩薩      ②阿修羅像（八部衆像）      ③四天王像  
          ④十二神将像      ⑤弥勒仏像      名 称
- 寺 院：①元興寺      ②法隆寺      ③東大寺      ④薬師寺      ⑤興福寺      寺 院

(4) この絵画の題名を選びなさい。またその作者を選びなさい。

- 題 名：①秋冬山水図      ②松林図屏風      ③松鷹図      ④智積院襖絵      ⑤洛中洛外図屏風      題 名
- 作 者：①尾形光琳      ②海北友松      ③狩野山楽      ④住吉具慶      ⑤長谷川等伯      作 者

(5) この写真の建物は、1894年にコンドルが設計し建設され、現在は復元され美術館になっている。建物の名称と現在の所在地を選びなさい。

- 名 称：①大倉集古館      ②聖徳記念絵画館      ③三井組ハウス（後の第一国立銀行）  
          ④多摩聖蹟記念館      ⑤三菱一号館      名 称
- 所在地：①東京都国立市      ②東京都新宿区      ③東京都千代田区  
          ④東京都日野市      ⑤東京都港区      所在地